

# 概要・役員・組織図

## 概要

<b>会社名</b>	東京建物株式会社 Tokyo Tatemono Co., Ltd.
<b>創立</b>	1896年(明治29年)10月1日
<b>資本金</b>	924億円(2021年12月31日現在) 東京証券取引所 プライム市場
<b>主要事業</b>	オフィスビル・商業施設等の開発、賃貸及び管理 マンション・戸建住宅の開発、販売、賃貸及び管理 不動産の売買、仲介及びコンサルティング、駐車場の開発・運営 リゾート事業、物流施設開発事業、資産運用事業 海外事業、不動産鑑定業
<b>免許</b>	宅地建物取引業者免許 国土交通大臣免許(16)第6号 不動産鑑定業者登録 東京都知事登録(3)第2158号 一級建築士事務所登録 東京都知事登録第203号 特定建設業許可 国土交通大臣許可(特-2)第25772号 不動産特定共同事業許可 金融庁長官・国土交通大臣第11号 ほか
<b>加盟協会</b>	(一社)不動産協会 (一社)日本ビルヂング協会連合会 (公社)日本不動産鑑定士協会連合会 ほか
<b>従業員数</b>	725名(2021年12月31日現在)
<b>本社</b>	〒103-8285 東京都中央区八重洲一丁目4番16号東京建物八重洲ビル TEL:03-3274-0111(代表) FAX:03-3274-0256 ※商業登記上の本店所在地は東京都中央区八重洲一丁目9番9号です
<b>関西支店</b>	〒541-0053 大阪府中央区本町三丁目4番8号東京建物本町ビル9F TEL:06-7711-0222(代表) FAX:06-6264-0250
<b>九州支店</b>	〒810-0001 福岡市中央区天神二丁目8番36号天神NKビル7F TEL:092-761-0110(代表) FAX:092-736-6586
<b>名古屋支店</b>	〒460-0003 名古屋市中区錦二丁目20番8号東栄ビル10F TEL:052-202-0301(代表) FAX:052-202-0302
<b>ホームページ</b>	www.tatemono.com

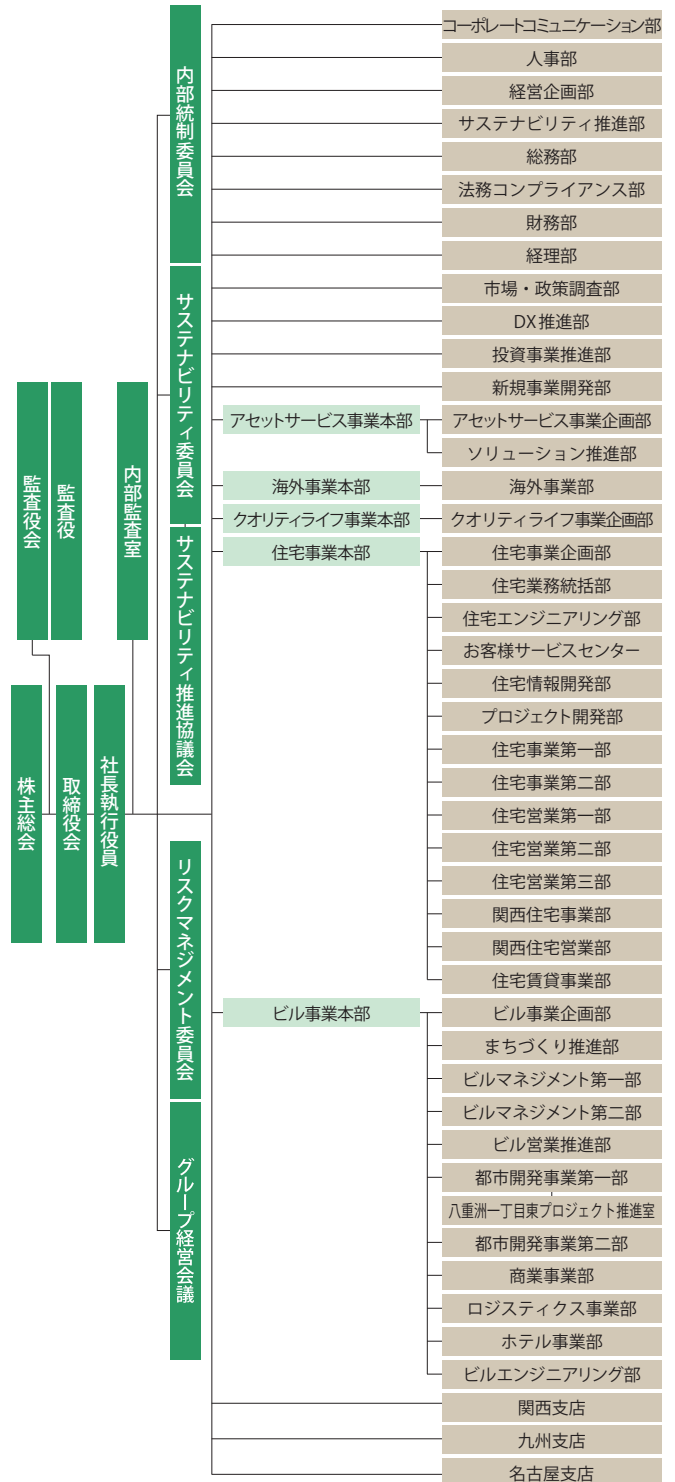
## 役員

(2023年1月1日現在)

取締役		執行役員	
代表取締役 会長	種橋 牧夫	社長執行役員	野村 均
代表取締役 社長執行役員	野村 均	専務執行役員	小澤 克人
代表取締役 専務執行役員	小澤 克人	専務執行役員	和泉 晃
代表取締役 専務執行役員	和泉 晃	専務執行役員	加藤 久喜
取締役 専務執行役員	秋田 秀士	専務執行役員	秋田 秀士
取締役 常務執行役員	神保 健	常務執行役員	神保 健
取締役	福居 賢悟	常務執行役員	古林 慎二郎
取締役	加藤 久利	常務執行役員	高橋 浩
取締役(社外)	服部 秀一	常務執行役員	田嶋 史雄
取締役(社外)	恩地 祥光	執行役員	栄田 聡
取締役(社外)	中野 武夫	執行役員	高橋 伸欣
取締役(社外)	木下 由美子	執行役員	大久保 昌之
		執行役員	杉瀬 一樹
		執行役員	三竊 祐介
		執行役員	玉井 克彦
		執行役員	佐林 繁
		執行役員	福井 弘人
		執行役員	菅谷 健二
		執行役員	川添 有一
		執行役員	小沼 裕
		執行役員	新城 勇治
		執行役員	近藤 学
<b>監査役</b>			
監査役(常勤)	川久保 公司		
監査役(常勤)	吉野 隆		
監査役(社外)	山口 隆央		
監査役(社外)	稗田 さやか		

## 組織図

(2023年1月1日現在)



## 本社所在地



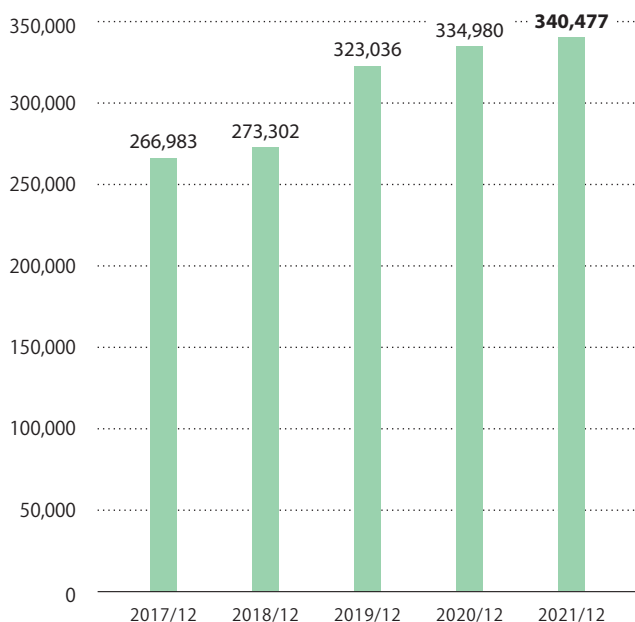
# 業績

## 連結経営指標

	2017年12月期 (第200期)	2018年12月期 (第201期)	2019年12月期 (第202期)	2020年12月期 (第203期)	2021年12月期 (第204期)
営業収益(百万円)	266,983	273,302	323,036	334,980	340,477
営業利益(百万円)	44,757	46,765	52,410	49,631	58,784
経常利益(百万円)	39,416	42,036	44,611	47,072	46,270
親会社株主に帰属する当期純利益(百万円)	22,599	27,277	29,796	31,795	34,965
総資産(百万円)	1,441,050	1,451,584	1,564,049	1,624,640	1,650,770
自己資本(百万円)	344,931	348,131	375,008	389,364	417,054
自己資本比率(%)	23.9%	24.0%	24.0%	24.0%	25.3%
一株当たり純資産(円)	1,589.98	1,605.70	1,794.15	1,862.81	1,996.52
一株当たり当期純利益(円)	104.17	125.79	141.59	152.12	167.35
一株当たり年間配当金(円)	30.00	35.00	41.00	46.00	51.00

## 連結営業収益

(単位:百万円)



## 連結営業利益・親会社株主に帰属する当期純利益

(単位:百万円)

