

東京建物株式会社

# 東京建物 会社案内

TOKYO TATEMONO  
CORPORATE PROFILE

# 信頼を未来へ

世紀を超えた信頼を誇りとし、  
企業の発展と豊かな社会づくりに挑戦します。



## CONTENTS

3 社長ご挨拶	8 ビル事業	18 アセットサービス事業	22 リゾート事業
4 東京建物の歩み	12 住宅事業	19 海外事業	23 保育事業、シニア関連事業
6 事業紹介	16 商業施設事業	20 駐車場事業	
	17 物流施設開発事業	21 不動産ファンド事業	

## 社長ご挨拶

「信頼を未来へ」という企業理念のもと、  
社会課題解決と企業成長をより高い次元で両立する  
「次世代デベロッパー」を目指します

平素より東京建物グループに格別のご高配を賜り、  
厚く御礼申し上げます。

当社は1896年（明治29年）に旧安田財閥の創  
始者・安田善次郎によって設立された日本で最も歴  
史ある総合不動産会社です。創業以来、安田善次郎  
が旨とした「お客様第一の精神」と時代の流れを先  
んじて捉える「進取の精神」を企業活動の原点とし、  
様々な地域の魅力と価値向上に貢献するとともに、  
時代のニーズを捉えた新しいアセットの開発をはじめ、  
様々な不動産開発事業を展開してまいりました。

近年では様々な事業分野において、グループシナ  
ジーを発揮した多くの案件が動き始めました。この  
流れを絶やさず、更なる持続的成長へとつなげるた  
め、この度2030年頃を見据えた長期ビジョン「次  
世代デベロッパーへ」を掲げ、そのビジョン達成に  
向けた2020～2024年の5年間を対象とした中期  
経営計画を推進しています。

新型コロナウイルス感染症が一進一退を繰り返す  
中、ワクチン接種の広がりなどにより、アフターコ  
ロナの社会が少しずつ見えてきたと感じる一方で、  
緊迫する国際情勢や気候変動問題、自然災害、グ  
ローバル間の激しい経済競争など、多くの課題によ  
り私たちの生活は大きく変化しております。そのた

め今までとは異なる意識を持ち事業に取り組んでい  
かなければならないと強く感じています。東京建物  
グループは、これらの「社会課題の解決」と、「企  
業としての成長」をこれまでとは違ったレベルで両  
立させる、いわば次世代の視点を持ち、どのような  
局面でも、しなやかに対応できる企業体に生まれ変  
わっていくことを目指します。

「信頼を未来へ」という企業理念の通り、これまで  
積み重ねてきた皆様からの「信頼」を大切に、100  
年、200年先でも社会から信頼される企業、すべ  
てのステークホルダーの皆様にとって「いい会社」  
であるために、東京建物グループは一丸となって邁  
進していきます。引き続きご支援・ご指導のほど、  
よろしくお願い申し上げます。



代表取締役 社長執行役員

野村 均

# 100年以上にわたる 東京建物の 歩み

東京建物のサイドストーリーについては、弊社サイトの「東京建物語」もぜひご覧ください

<https://www.tatemono.com/story/ayumi/>



## 1896 → 1920

- 1896年  
会社設立  
住宅ローンの原型となった  
割賦販売方式での不動産売買を開始  
個人金融業者に頼ることしかできなかった住宅の建築  
や不動産売買における資金調達を、法人組織として  
初めて事業化



安田財閥創始者・安田善次郎により設立



創業時の社屋

- 1903年  
中国・天津支店を開設  
住宅やビルの管理運営などの事業を開始



天津支店

近代的不動産業の草分けとして

震災復興から終戦まで

## 1921 → 1945

- 1928年  
宅地分譲を開始
- 1929年  
「東京建物ビルヂング」竣工



当時の外観



エントランス

- 1937年  
湯河原町において別荘分譲開始  
総合不動産会社への歩みを始める

## 1946 → 1995

- 1958年  
東京建物本社ビルの増改築完了  
戦後のビル事業を本格化
- 1963年  
府中市中河原において住宅地開発を開始  
戦後の住宅事業を本格化
- 1965年  
不動産鑑定業者に登録



鑑定台帳と道具類

- 1966年  
金融機関と提携し、東建住宅ローンを新設
- 1968年  
藤沢市においてマンション分譲を開始
- 1979年  
新宿副都心開発の大きな足がかりとなる  
「新宿センタービル」竣工



新宿センタービル

総合不動産会社へ

創業100周年を越えて、未来につなぐまちづくりへ

## 1996 → 2015

- 1998年  
SPC法\*の国内第1号登録取得  
※現・資産流動化法
- 2002年  
東京証券取引所にJ-REIT  
日本プライムリアルティ投資法人上場
- 2003年  
マンションブランドを  
「Brillia」に統一
- 2007年  
都市開発分野で初めてPFIを導入した  
「霞が関コモンゲート\*」竣工  
※中央合同庁舎第7号館整備等事業の一つ
- 2011年  
日本パーキング(株)グループ会社化  
駐車場事業参入
- 2012年  
緑の中で働く新たなワークスタイルを提案  
「中野セントラルパーク」竣工
- 2013年  
国内最高水準の環境配慮型オフィスビル  
「東京スクエアガーデン」竣工  
日本最大級のマンション建替事業  
「Brillia 多摩ニュータウン」竣工
- 2014年  
都市と自然の再生を実現  
「大手町タワー」竣工
- 2015年  
日本初の区本庁舎一体型高層マンション  
「Brillia Tower 池袋」竣工



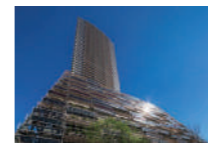
東京スクエアガーデン



Brillia 多摩ニュータウン



大手町タワー



Brillia Tower 池袋

多様な社会課題の解決に貢献

## 2016 → 2019

- 2016年  
東京建物キッズ(株)設立  
保育事業参入
- 2017年  
会員制シェアオフィス  
「+OURS」シリーズ開始
- 2018年  
スタートアップ向けシェアオフィス  
「x Bridge-Tokyo」開設  
「Brillia 弦巻」  
東京都内初の高層  
ZEH-M事業として採択
- 2019年  
不動産セクターとして国内初  
初公募ハイブリッド社債  
(グリーンボンド)発行

## 2020 ~

- 2020年  
物流施設開発事業第一弾  
「T-LOGI 久喜」竣工



T-LOGI 久喜

- 8つの劇場を整備した大型複合施設  
「Hareza 池袋」開業



Hareza 池袋

- 2022年  
中規模オフィス開発事業第一弾  
「T-PLUS 日本橋小伝馬町」竣工  
物流施設「T-LOGI」シリーズにて  
再生可能エネルギーを有効活用する  
自己託送を開始



ビル事業…P8



住宅事業…P12



海外事業…P19



駐車場事業…P20



OFFICE BUILDINGS  
ビル事業



RESIDENCES  
住宅事業



OVERSEAS BUSINESS  
海外事業



PARKING LOTS  
駐車場事業

## TOKYO TATEMONO GROUP BUSINESS FIELD

東京建物グループ 事業紹介

お客様の一生に寄り添う多様な事業を展開し、  
“お客様が驚きを感じられる魅力あふれる価値”を提供します。



商業施設事業…P16



COMMERCIAL FACILITIES  
商業施設事業



不動産ファンド事業…P21



REAL ESTATE FUND  
不動産ファンド事業



リゾート事業…P22



LEISURE  
リゾート事業



物流施設開発事業…P17



LOGISTICS FACILITIES DEVELOPMENT  
物流施設開発事業



アセットサービス事業…P18



REAL ESTATE SOLUTIONS  
アセットサービス事業



保育事業…P23



CHILD CARE  
保育事業



シニア関連事業…P23



SENIOR  
シニア関連事業



OFFICE BUILDINGS

# ビル事業

## 信頼に応える未来志向のまちづくり

私たちは都市の未来に貢献するまちづくりを目指し、国際都市・東京を中心とした都市開発事業、オフィスビル開発・運営事業を手掛けています。  
お客様へ「安全・安心・快適」のご提供を通じて、オフィスビルに入居する人、働く人、訪れる人、一人ひとりが「私のビル」と感じることができるオフィスビルを目指し、ハード面のクオリティのみならず、ソフトやサービスの向上に東京建物グループ一体となって取り組んでいます。

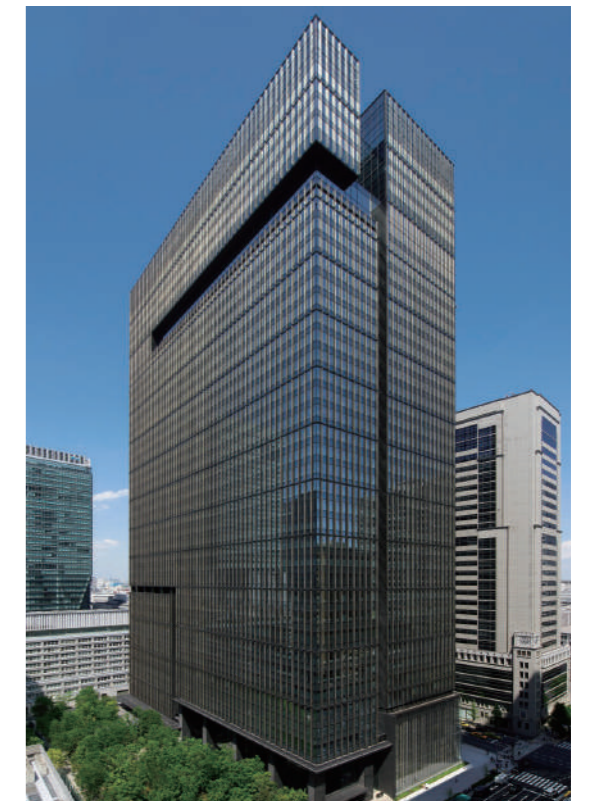
PROJECT

都市と自然の再生を実現

## 大手町タワー

東京都千代田区(2014年竣工)

グローバルビジネス拠点として更なる発展が見込まれる大手町に誕生した、オフィス・ホテル・商業施設が高度に融合した超高層オフィスビルです。敷地全体の約3分の1に相当する3,600m<sup>2</sup>の緑化空間「大手町の森」を有し、働く女性をメインターゲットにした商業施設「OOTEMORI(オーテモリ)」や、国際的なラグジュアリーホテル「アマン東京」が入居し、大手町の新たな魅力をつくり出しています。



「都市を再生しながら、自然を再生する」という新たな挑戦

## 大手町の森

3年にわたり生育された「プレフォレスト」\*をはじめ、関東近郊から集められた木々により生まれた“生きている森”。ヒートアイランド現象の緩和や保水効果などに加え、大手町の地域ネットワークの結節点として、にぎわいの再生にも貢献しています。

\*千葉県君津市にて、地形・人口地盤・土壌などの条件を大手町の本計画地と同等に施工し、樹木や地被類の仮植え・検証を通じて移植したものを。



PROJECT

国内最高水準の環境配慮型オフィスビル

東京スクエアガーデン

東京都中央区 (2013年竣工)

経済・交通・文化の中心である東京駅前・京橋に位置する、国内トップクラスの環境配慮型オフィスビルです。東京駅周辺エリアで最大級の基準階面積を誇ります。6階に開設した「京橋環境ステーション」では、地域全体における省CO<sub>2</sub>化を推進するため、エリアエネルギーマネジメントやコンサルティングなどを行っています。



PROJECT

緑の中で働く新たなワークスタイルを提案

中野セントラルパーク

東京都中野区 (2012年竣工)

近年大きく変貌を遂げたまち「中野」。その中野駅北口から至近の約16.8haに及ぶ広大な再開発区域にて開発された、大規模オフィスビルです。日本最大級1フロア1,500坪超のメガプレートと、眼前に広がる広大な緑地空間が、従来のオフィス街にはない開放的かつ創造的なオフィス環境を提供。また同エリアには3つの大学、公共公益機関が集積し、産・学・公が交流する新たなビジネス拠点を形成しています。



PROJECT

“国際アート・カルチャー都市”豊島区の新たなシンボル

Hareza 池袋 (豊島プロジェクト)

東京都豊島区 (2020年竣工)

「Hareza (ハレザ)池袋」は、豊島区庁舎跡地及び豊島公会堂跡地に再開発事業で誕生した、地上33階、高さ約158mのオフィス棟「Hareza Tower (ハレザタワー)」、「東京建物 Brillia HALL (ブリリアホール) (豊島区立芸術文化劇場)」そして「としま区民センター」及び「中池袋公園」を含めたエリアの名称です。エリア内には、未来型ライブ劇場「harevutai (ハレブタイ)」や「TOHOシネマズ池袋」など、池袋発の多様な文化を発信する8つの様々な劇場空間を設け、豊島区が掲げる「国際アート・カルチャー都市」の拠点として、街に新たな賑わいをもたらします。



PROJECT

国際都市東京の競争力向上を目指して

東京駅前八重洲一丁目東地区市街地再開発事業

東京都中央区 (2025年竣工予定)

国際都市東京の陸の玄関口として、八重洲エリアのみならず東京全体の更なるにぎわい創出と国際競争力の向上に貢献することが期待されています。東京建物は、東京駅前八重洲一丁目東地区市街地再開発準備組合の一員として、他の権利者の方々と共に「東京駅前八重洲一丁目東地区市街地再開発事業」を推進しています。



TOPICS |

東京駅周辺エリアの開発

日本を代表する交通の結節点・東京駅周辺エリアにおいて、東京建物は複数のプロジェクトを推進しています。中でも、八重洲中央口正面の「東京駅前八重洲一丁目東地区市街地再開発事業」は、本社ビルを含む大規模再開発プロジェクトとして注目を集めています。



大手町タワー



東京建物八重洲ビル



東京スクエアガーデン



再開発計画エリア



八重洲一丁目北地区第一種市街地再開発事業



東京建物日本橋ビル



東京駅前八重洲一丁目東地区市街地再開発事業



RESIDENCES

# 住宅事業

## 色褪せることのない 「洗練」と「安心」をお届けするために

「洗練」と「安心」がブランドコンセプトの「Brillia」シリーズを中心とした分譲住宅事業と、都心立地を中心に開発・運営を行う賃貸住宅事業を行っています。  
その底流にあるのが、常に最先端の得がたい心地よさを目指し、それを守り続けるという、私たち東京建物グループならではのこだわり=“Brilliaクオリティ”です。  
企画・開発から管理、修繕・リフォーム、仲介まで、お客様の快適な生活につながるあらゆる業務を一貫して提供する独自の体制が、これを支えています。

「洗練」と「安心」のマンションブランド

### 「Brillia (ブリリア)」

シンプルで上質、確かさを備えた都市の洗練。健やかで快適、安全の上に成り立つ、住んでからの安心。私たち東京建物グループはこの2つのコンセプトを機軸に、あらゆる英知と経験をBrilliaというブランドに結実させるべく、住まいと暮らしについて様々な視点から、様々な専門家とともに研究、議論、検証を繰り返してきました。その核にあるのは、住まう方の暮らし、そして未来を輝かせたい、という想いです。



「Brillia」公式サイト  
<https://brillia.com/>



### ブリリア4つの約束

#### 洗練の住まい

長い年月を経ても  
色褪せないデザイン

#### 洗練の暮らし

多彩なライフスタイルを支える  
きめ細かなサービスとサポート

#### 安心の住まい

高度な安全性と確かな  
資産性を保持する性能と品質

#### 安心の暮らし

先進のセキュリティと  
確かな管理体制



住まいにまつわる様々な要素に、Brilliaならではの「洗練」と「安心」を提供し、お客様の暮らしを豊かに広げます。

PROJECT

日本初の区本庁舎・高層集合住宅  
一体型再開発プロジェクト

## Brillia Tower 池袋

東京都豊島区 (2015年竣工)

豊島区新庁舎、商業施設、オフィスそして住宅が一体となった立体都市プロジェクトです。

外観や共用空間のデザインは世界的建築家・隈研吾氏が監修。「大きな樹木」をイメージし、自然光や緑をモチーフに取り入れた高いデザイン性を実現しました。



PROJECT

目黒駅前のにぎわいを創出する新たなまちが誕生

## Brillia Towers 目黒

東京都品川区 (2017年竣工)

東京・目黒駅前に位置する、日本有数の閑静な邸宅地・花房山に誕生した大規模複合再開発プロジェクト。良質な住宅と充実した生活支援機能、及びビジネス拠点としてのインフラの整備という都市の活性化に欠かせない三大機能を充実させ、目黒駅前エリアを中心としたまちづくりを牽引していくプロジェクトです。「Brillia Towers 目黒」は本プロジェクトのうちノースレジデンスとサウスレジデンスからなる免震ツインタワーレジデンスです。



PROJECT

## 「SHIROKANE The SKY (白金ザ・スカイ)」

東京都港区 (2023年竣工予定)

※1. 山手線内最大の住宅戸数を供給する大規模複合開発。ゴルフレンジやフィットネスジム、シアタールームやキッチンスタジオ、パーティールームなどの日々を彩る施設を整備するとともに、周辺道路や歩行者空間等の整備、幹線道路沿道の電線類の地中化等も行います。

※ 1. 1993年1月から2019年1月15日までのMRC調査・捕捉に基づく分譲マンションデータで、山手線内側の供給物件で最大戸数



PROJECT

## 「Brillia Tower 西新」

福岡県福岡市 (2021年竣工)

九州初の地下鉄駅直結の免震タワーレジデンス。「西新」駅コンコースからエレベーターで地上7階のエントランスホールを経て、地上8階以上の住戸までダイレクトにアプローチが可能。地上38階には居住者専用のスカイビューラウンジやゲストルームを設け、百地浜から玄界灘を見下ろす眺望を楽しむことができます。



PROJECT

## 「Brillia Tower 堂島」

大阪府大阪市北区 (2024年竣工予定)

※1. 日本初「Four Seasons Hotel」とプライベートレジデンス「Brillia」の超高層複合タワー。住宅とホテルを中心とした、関西圏でも大規模となる開発プロジェクトです。建物は高さ約195m(49階建て)、延べ床面積は約82000㎡と、大阪市内でも有数の規模を誇ります。

※ 1. 「Four Season Hotel」とプライベートレジデンス「Brillia」の超高層複合タワーは日本初となります。フォーシーズンズホテルズ及び同社調べ(2021年3月時点)



TOPICS |



自分らしい生き方にこだわる人に提案する  
新たな賃貸マンションブランド

### 「Brillia ist (ブリリア・イスト)」

「Brillia」ブランドで培ったノウハウをもとに、「都市におけるスマートな生活」を追求した新たなブランドが2017年11月にスタートしました。「Brillia」の「洗練」と「安心」に賃貸ならではの「合理性」をプラスし、多様化する都心居住者のニーズに応えます。

私らしいHOME LIFEの、創造的なつくり方。

### 「bloomoi (ブルーモイ)」

bloomoiは、マンションブランド「Brillia」から生まれた住まいと暮らしの共創プロジェクトです。2012年、活動をスタートし、働く女性と対話を重ね、共に考え、住まいの新しい企画を世の中に送り出してきました。bloomoiは、誕生から10年を新しい出発点と捉え、共創の幅をさらに広げ、より多様な人々の声を聞き、複眼的な視点から、私らしさを大切にした商品企画とサービスを提供していきます。







SMARK 伊勢崎



T-LOGI 久喜

## COMMERCIAL FACILITIES 商業施設事業

地域の魅力やニーズに寄り添い  
そこにしかない「楽しさ」をカタチに

地域の特性とお客様の体験価値を融合した、各種商業施設の開発運営事業を展開しています。  
都心を中心とするビルイン型商業施設や都市型商業施設の他、郊外でも大規模商業施設を手掛けるなど、  
立地条件や地域ニーズに合わせた多様な施設を展開しています。また、都市型ホテルの開発事業も手掛けています。

### 大規模商業施設



北関東最大級の地域密着型  
ショッピングセンター

#### SMARK (スマーク) 伊勢崎

群馬県伊勢崎市 (2008年竣工)

約180のショップと10スクリーンのシネマコンプレックスを有する北関東最大級のショッピングセンター。地域コミュニティの拠点として多彩なプロモーションを展開しています。

### 都市型コンパクト商業施設



ここだけにしかない  
「楽しさ(FUN)」をお届け

#### FUNDES (ファンデス)

ここだけにしかない「楽しさ」をディベロップメントする都市型商業施設として、FUNDES (ファンデス) シリーズを展開しています。飲食店を中心に多様なテナントをそろえ、幅広いお客様に楽しんでいただける施設を目指しています。



FUNDES 上野

### ホテル

周辺地域の活性化につながる  
ホテル開発

#### 都市型ホテル

昨今のホテル需要の高まりを受け、都市型ホテルの開発を推進しています。国際的にも知名度の高い六本木をはじめとして、東京・銀座や浅草、埼玉・大宮の他、大阪や京都でも事業を展開しています。



カンデオホテルズ東京六本木

## LOGISTICS FACILITIES DEVELOPMENT 物流施設開発事業

総合デベロッパーとしてのノウハウを活用し  
物流業界の問題解決に貢献

昨今の物流業界では、労働不足やEC分野の急拡大を受け、様々な効率化のための先進的な大規模物流施設へのニーズが高まってきています。  
このようなニーズの高まりを受け、多様なアセットを展開する総合デベロッパーとして新たに物流施設開発事業に参入しました。  
総合デベロッパーとしてのノウハウを活用し、立地やお客様のニーズに応じて、様々な施設を企画・ご提案し、お客様の抱える問題を解決。物流業界の課題解決への貢献を通じて、よりよい暮らしの実現に寄与します。

東京建物が手掛ける物流施設の  
ブランドコンセプト

#### 「T-LOGI (ティーロジ)」

私たち東京建物 (Tokyo Tatemono) は、企業理念「信頼 (Trust) を未来へ」に基づき「安全・安心・快適」な先進的物流施設をお客さまにご提供します。

荷物だけでなく、そこに込められたお客さまの「想い」も「運ぶ (Transport)」ことができる、それが私たち東京建物の目指す物流施設開発事業「T-LOGI」です。

ロゴマークには、「T」の文字を力強く伸びやかなアーチを用いて象徴的に表し、お客様と共に更なるステージへと進む架け橋となる様を表現しました。



「T-LOGI」公式サイト  
<https://www.t-logi.jp/>



#### T-LOGI 久喜

埼玉県久喜市 (2020年竣工)

交通：東北自動車道

敷地面積：約33,100㎡

延床面積：約70,700㎡

構造規模：鉄骨造、地上4階建

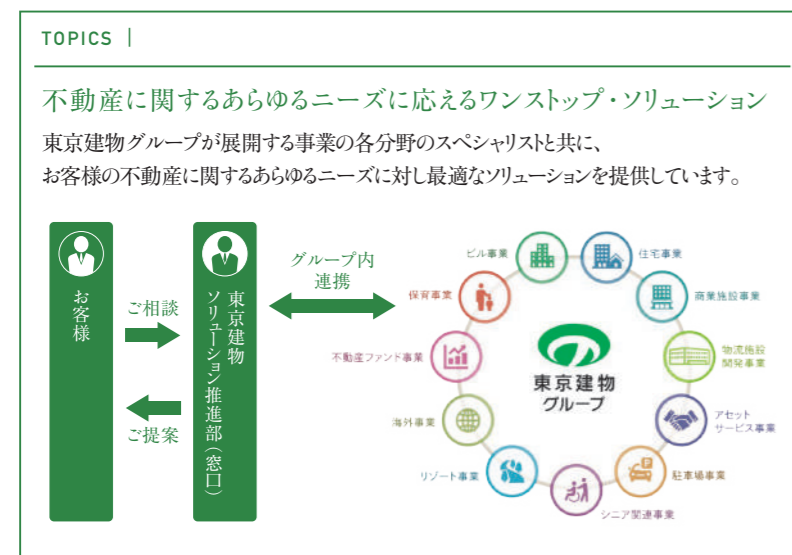


青島プロジェクト

## REAL ESTATE SOLUTIONS アセットサービス事業

豊富な経験とグループの総合力で  
最適なソリューションを提供

不動産仲介事業、アセットソリューション事業、賃貸管理事業など、私たち東京建物グループが有する多彩な不動産有効活用メニューを活かし、最適なソリューションをワンストップで提供します。また、明治30年代から開始した不動産鑑定業では、業界のパイオニアとして長年かけて蓄積されたノウハウとマーケットデータをもとに、精度の高い鑑定評価も行っています。



**不動産仲介**  
法人の不動産ニーズにお応えするホールセール仲介、個人の住み替えをお手伝いするリテール仲介、賃貸仲介などを行っています。

**アセットソリューション**  
豊富な経験により培われた不動産の目利きを活かした物件の選定・取得を行い、東京建物グループのノウハウを活用して付加価値や収益性を向上させ、再販する事業を展開しています。

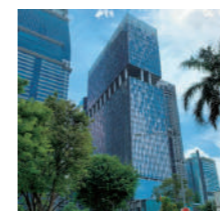
**賃貸管理**  
賃貸マンション・オフィスの経営をサポートする賃貸管理サービス、借上社宅に関する一連の業務を代行する社宅管理代行サービスなどを展開しています。

**不動産鑑定**  
長年かけて蓄積された評価ノウハウと、多様な事業分野におけるマーケットデータをもとに、不動産鑑定業を展開しています。

## OVERSEAS BUSINESS 海外事業

豊富なノウハウを活かし  
アジアを中心に多数のプロジェクトに参画

私たち東京建物グループの海外進出の歴史は古く、創業初期の20世紀初頭に中国・天津で事業を始めたときに遡ります。以来1世紀余が経った現在では、活況著しい上海、シンガポールに現地法人を設立し、中国並びにASEAN各国を中心に独自のノウハウで開発事業・コンサル事業を展開しています。



シンガポールのビジネス地区「タンジョンパガー」の新たなランドマーク  
**オフィスビル再開発事業「79ロビンソンロード」**  
シンガポール、ロビンソン通り(2020年竣工)  
シンガポールのビジネス中心地区における再開発事業。既存オフィスビルを解体して新たにグレードAのオフィスビルを建設するプロジェクトです。本プロジェクトを進めるタンジョンパガー地区は、近年再開発が加速していることから、今後さらなる発展が見込まれるエリアです。



中国最大手のデベロッパーとともに進める一大プロジェクト  
**徐州城北プロジェクト**  
中華人民共和国、江蘇省(2023年竣工予定)  
中国江蘇省徐州市における当社第二弾目となる分譲住宅開発プロジェクト。地下鉄駅(2020年開通)の至近にあることで、今後更なる生活利便性の向上が見込まれるエリアです。事業者としての実績の高さから、地元のお客様より高い信頼を獲得しています。



**揚州城西プロジェクト**  
中華人民共和国、江蘇省(2022~23年竣工予定)  
中国江蘇省揚州市における当社第五弾目となる分譲住宅開発プロジェクト。周辺では公園、学校、大型商業施設の開発が進んでおり、生活利便性の高いエリアです。立地評価の高さ、商品性の高さ、事業者としての実績の高さがお客様より評価されています。



NPC24H 立川緑町第2パーキング



PARKING LOTS

## 駐車場事業



駐車場による土地の有効活用で  
お客様の幅広いニーズに対応

日本全国に平面・立体・商業施設など、様々な種類の駐車場を約1,700カ所運営、収容台数は66,000台にのびます。個人・法人の土地オーナー様から不動産会社・公共団体まで幅広いお客様の多様なニーズにお応えしてきました。長期間の安定性と高い収益性を実現する立体自走式駐車場の分野においては、業界随一の実績を誇ります。

### 事例紹介

商業施設に付帯する  
大規模な駐車場



商業施設 提供：松竹(株)・(株)歌舞伎座  
NPC24H GINZA KABUKIZAパーキング  
東京都中央区 / 272台

公共施設や病院の駐車場



公共団体  
NPC24H 那覇市役所本庁舎駐車場  
沖縄県那覇市 / 214台

狭い土地や特殊な  
敷地形状に合わせた駐車場



パークロック式  
NPC24H 大泉学園第3パーキング  
東京都練馬区 / 13台



REAL ESTATE FUND

## 不動産ファンド事業

お客様の多様なニーズにお応えする  
不動産投資商品をご提供

東京建物グループは、不動産投資商品に対するお客様の多様なニーズにお応えすべく、不動産ファンド事業を積極的に展開しています。不動産投資信託「J-REIT」や不動産私募ファンド・私募リート、不動産特定共同事業商品「インベスト・プラスシリーズ」の運用など、機関投資家や年金基金、個人に至るまで、幅広い投資家の皆様に対して、様々な不動産投資商品を提供しています。

### 不動産投資信託 「J-REIT」

株式会社東京リアルティ・インベストメント・マネジメントは、日本プライムリアルティ投資法人の資産運用会社として、優良物件の取得・運用で、投資主価値の最大化を目指しています。

### 不動産私募ファンド・ 私募リート

東京建物不動産投資顧問株式会社は、不動産私募ファンドおよび私募リートを手掛け、投資家の皆様への最適なソリューションと最良の投資機会の提供に努めています。

### 不動産特定 共同事業商品

不動産特定共同事業法に基づく不動産投資商品で、オフィスビルを中心とした不動産特定共同事業商品「東京建物インベスト・プラスシリーズ」を運用しています。



レジャーリゾート富士

## LEISURE リゾート事業

感動・喜び・癒しをもたらす  
最上質の時間を提供するために

生活者のライフスタイルが多様化する現在、改めてリアルな体験が見直されています。

私たちはお客様に最高の安らぎと最上の寛ぎを感じていただくべく、リゾートホテルの開発・運営などを行うリゾートホテル事業、ゴルフ場の運営やコンサルティングを行うゴルフ場事業、温泉施設の開発・運営などを行う温泉事業を行っています。

リゾートホテル  
「レジャーリゾート」  
with DOGS

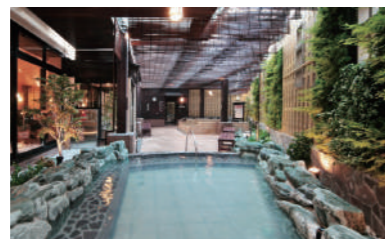
多くのお客様に最上の安らぎと最上の寛ぎを提供しています。近年では多くの施設で愛犬の同伴宿泊可とするなど、多彩なお客様のニーズにお応えしています。



レジャーリゾート旧軽井沢  
長野県北佐久郡 (2017年開業)

温泉施設  
「おふろの王様」

開放感のある露天風呂をはじめ、美容と健康に良いとされる十数種類のお風呂や岩盤浴を気軽に楽しめる「おふろの王様」を首都圏中心に展開しています。



おふろの王様 大井町店  
東京都品川区 (2011年開業)

ゴルフ場

ゴルフの持つ魅力をより多くの方に楽しんでいただくべく、日本全国のゴルフ場経営はもちろん、運営受託やコンサルティングなども積極的に手掛けています。



河口湖カントリークラブ  
山梨県南都留郡 (1977年開業)

## CHILD CARE 保育事業

子どもたちの未来のための  
まちづくり、人づくり



待機児童の増加が社会問題化するなど、保育サービスに対するニーズの高まりを受け、増加する働く女性や共働き世帯の仕事と育児の両立支援に取り組むべく、2016年に保育事業に参入しました。東京建物グループの既存事業とのシナジーを発揮した事業展開を進めてまいります。

 おはよう保育園

保育に関わるすべての人に笑顔を

「おはよう保育園」

人と人のつながりは「あいさつ」から、一日のはじまりは「おはよう」から始まります。わたしたち東京建物グループは、「おはよう保育園」を通じて挨拶で人と人のつながりが生まれる、明るい地域社会をつくっていききたい、子どもたちに、一日が清々しく始まる言葉をずっと大切にしていきたいと考えています。



おはよう保育園 横浜根岸  
神奈川県横浜市 (2017年開園)



おはよう保育園 亀戸  
東京都江東区 (2017年開園)

## SENIOR シニア関連事業

お客様一人ひとりに向き合い、  
豊かな暮らしを支えるお手伝いを



日本社会の急激な少子高齢化に伴い、介護・医療等のサービスの充実が重要な社会課題と言えます。東京建物グループでは、介護・医療施設への人材派遣を通して社会課題解決に貢献していきます。

「人材の最適なマッチングで  
企業の問題解決や  
個人の成長をお手伝い」

東京建物スタッフィングでは、人手が必要とされている介護・保育・医療分野などに向けた人材派遣、人材紹介サービスを展開しています。

## 本社 東京建物株式会社

〒103-8285

東京都中央区八重洲一丁目4番16号 東京建物八重洲ビル

03-3274-0111 (代)

※商業登記上の本店所在地東京都中央区八重洲一丁目9番9号



HP  
<https://www.tatemono.com/>



統合報告書  
<https://www.tatemono.com/ir/library/integrated.html>



サステナビリティレポート  
<https://www.tatemono.com/csr/reports/>

## グループ会社一覧



<https://www.tatemono.com/company/group.html>

## そして、挑戦は続きます

東京建物 120 年余の歴史は  
人、社会、環境に真摯に向き合い  
豊かな“まちづくり”を実現させてきたあゆみでもあります。  
そこで築いてきた「信頼」を誇りに、  
これからも私たちは  
理想のまちづくりに取り組んでまいります。  
東京建物グループの新たな挑戦に、ぜひご期待ください。